

Пријемни испити

Школа за основно музичко образовање, Кула ПРИЈЕМНИ ИСПИТ ЗА ПРИПРЕМНИ РАЗРЕД ОСНОВНЕ МУЗИЧКЕ ШКОЛЕ:

У припремни разред могу се уписати деца од **8 година** (која полазе у II разред основне школе), или дете узраста **7 година**, уколико на пријемном испиту испољи изузетне музичке способности.

Упис се врши уз проверу основних музичких способности, а број полазника је ограничен.

Рад са ученицима одвија се у групама и настава се одвија **два пута недељно**, а час траје 45 минута.

Кроз развијање интересовања и љубави према музици и уметности уопште, уз музичко описмењавање и слушање музике, развијајући слух, гласовни опсег и музичку меморију, деца обогаћују музички фонд дечјих песама различитог карактера и садржаја.

Деца не уче да свирају, али се упознају са музичким инструментима, како би били у могућности да, када дође време за то, одаберу управо онај инструмент који им се допада и који им највише одговара.

ПРИЈЕМНИ ИСПИТ ЗА ПРВИ РАЗРЕД ОСНОВНЕ МУЗИЧКЕ ШКОЛЕ:

У први разред основне музичке школе може да се упише ученик за стицање шестогодишњег образовања и васпитања ако је напунио **9 година** живота.

У први разред основне музичке школе може да се упише и ученик старији него што је прописано, уколико на пријемном испиту испољи изузетне музичке способности.

На пријемном испиту за утврђивање музичких способности за упис у први разред музичке школе

проверава се:

- ритам
- музичка меморија
- слух

Прелиминарни резултати пријемног испита објављују се у року од 8 дана, а коначни резултати се објављују најкасније у року од 15 дана од завршетка испита.

Резултати испита се објављују на огласној табли школе и на школском сајту.

Пре одржавања пријемног испита, објављује се број слободних места на инструментима.



Пријемни испити

ШОМО, Кула – издвојено одељење у Сивцу

КОНКУРС ЈЕ РАСПИСАН ЗА ИНСТРУМЕНТЕ:

КЛАВИР и КЛАРИНЕТ

Пријава за полагање пријамног испита попуњавају се у просторијама ИО ШОМО-е у Сивцу, на лицу места.

Пријемни испит за упис у музичку школу у Сивцу одржаће се у **уторак 14. јуна 2022. године** од **18:00 до 20:00 сати** у просторијама издвојеног одељења ШОМО-е (у Сивцу, зграда Дома културе, ул. Маршала Тита бр. 195).

УПИС у ПРВИ РАЗРЕД

ШКОЛЕ ЗА ОСНОВНО МУЗИЧКО ОБРАЗОВАЊЕ у Сивцу

за школску 2022/2023. годину

Родитељи кандидата који су стекли услов за упис у музичку школу биће накнадно обавештени о тачном датуму уписа у ШОМО-е (Дом културе у Сивцу, у просторијама издвојеног одељења ШОМО-е).

Том приликом добиће све потребне информације о упису као и неопходне формуларе које треба попунити.

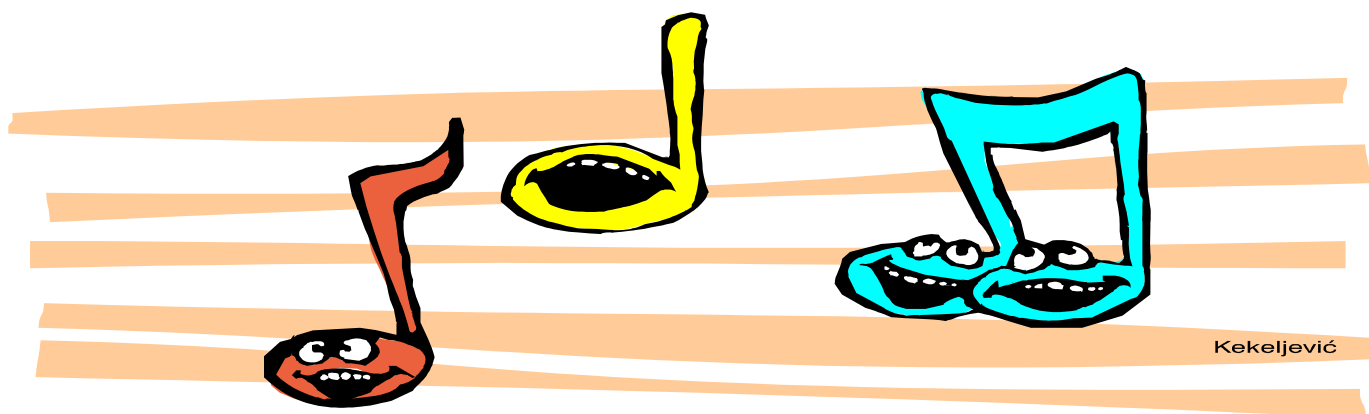
Кандидати који су стекли право на упис у основну музичку школу подносе следећа документа:

1. **Пријава за ОМШ** – попуњава се на лицу места .
2. **Картон ученика** - попуњава се на лицу места .
3. **Сагласност родитеља** за добровољно уплаћивање месечног износа у школској 2022/2023. - попуњава се на лицу места .
4. **ЈМБГ детета.**
5. **Лична карта оба родитеља/старатеља (једног у колико су родитељи разведени)**
6. **Доказ о извршеној уплати донације**

Уплатницу попунити на следећи начин:Путем једне уплатнице уплатити износ:

Уплатилац: име, презиме и адреса родитеља Сврха уплате: уплата донације Прималац: ШОМО Кула Уплата се врши на рачун школе број: 840-4807760-69 Позив на број: 2022/23	-Уколико се уплаћује за прво дете ученика школе, путем једне уплатнице уплатити: 1.400,00 динара. -Уколико се уплаћује за друго дете ученика школе, путем једне уплатнице уплатити: 700,00 динара. - Треће дете ученик школе је ослобођено плаћања
-------------------------------------------------------------------------------------------------------------------------------------------------------------------------------------------------------------------------	---------------------------------------------------------------------------------------------------------------------------------------------------------------------------------------------------------------------------------------------------------------------------------------------

ДОНАЦИЈА ЈЕ ДОБРОВОЉНА !



ВАЖНО: Кандидати који се не појаве на упису, сматраће се одусталим од уписа у музичку школу и њихову позицију заузеће други кандидати.

Уколико желите да нас уверите у своје музичке способности и придружите нам се на неколико наредних година

ДОБРОДОШЛИ !

Управа ШОМО у Кули